



安全が真ん中の地球環境づくり


# 二酸化炭素消火器

CO <sub>2</sub> 5YD型	本体 希望 小売価格(税抜)	<b>32,000円</b>	(リサイクル シール代別途)	薬剤質量 2.4kg
CO <sub>2</sub> 7YD型	本体 希望 小売価格(税抜)	<b>38,000円</b>	(リサイクル シール代別途)	薬剤質量 3.2kg
CO <sub>2</sub> 10YD型	本体 希望 小売価格(税抜)	<b>43,500円</b>	(リサイクル シール代別途)	薬剤質量 4.6kg
CO <sub>2</sub> 15YD型	本体 希望 小売価格(税抜)	<b>47,500円</b>	(リサイクル シール代別途)	薬剤質量 6.8kg
 CO <sub>2</sub> -50Y2型	本体 希望 小売価格(税抜)	<b>270,000円</b>	(リサイクル シール代別途)	薬剤質量 23kg

二酸化炭素によるクリーンな消火、機械・設備の損傷がありません。



適応火災



油火災用



電気火災用

CO<sub>2</sub>5YD型

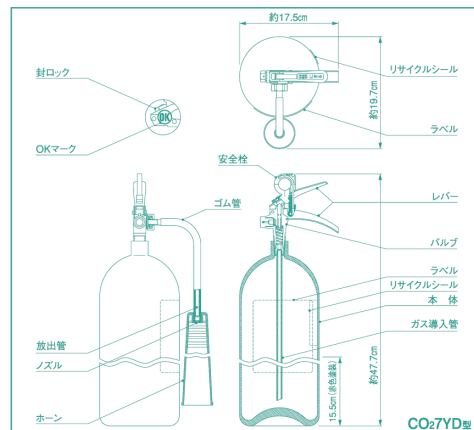
CO<sub>2</sub>7YD型

# 油・電気火災に適したクリーンな消火器!

## 主な特長

1. 油、電気火災に適しています。
2. 機械設備を損傷させず、電気絶縁性に優れています。
3. 消火剤は安定した不活性ガスで、経年による変化がありません。

## 構造



**二酸化炭素消火器は…**  
 高圧ガス容器に充てんした二酸化炭素 (CO<sub>2</sub>) を放出し、消火するもので、油火災・電気火災の消火に優れた性能と特質をもっています。

**消火の原理は…**  
 酸素の供給を絶つ (窒息効果) ことで消火します。

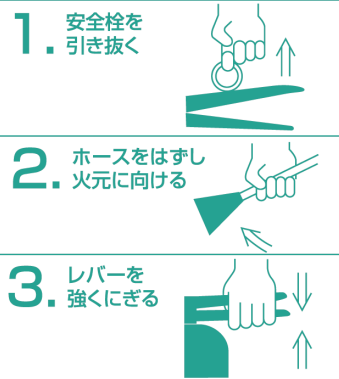
**消火の対象は…**  
 危険物関係・準危険物関係、電気設備関係、可燃性液体関係。

**維持管理は…**  
 (1) 定期的に総質量を測り、ガス質量が規定の10%以上不足の場合は補足充てんが必要です。  
 (2) 直射日光、高温の場所は避けて設置してください。

## 仕様

品名	CO <sub>2</sub> 5YD型	CO <sub>2</sub> 7YD型	CO <sub>2</sub> 10YD型	CO <sub>2</sub> 15YD型	CO <sub>2</sub> -50Y2型 (受)
型式番号	消第24~24号	消第24~25号	消第24~26号	消第24~27号	消第23~387号
能力単位	B-1・C	B-2・C	B-3・C	B-4・C	B-6・C
使用温度範囲	-30℃~+40℃	-30℃~+40℃	-30℃~+40℃	-30℃~+40℃	-30℃~+40℃
総質量	約8.5kg	約10.3kg	約14.3kg	約20.4kg	約100kg (台車含む)
薬剤質量	2.4kg	3.2kg	4.6kg	6.8kg	23kg
全高	約477mm	約564mm	約734mm	約773mm	約1000mm
全幅 (管胴径)	約197mm (φ140mm)	約197mm (φ140mm)	約250mm (φ140mm)	約265mm (φ165mm)	約580mm (φ232mm)
放射機構	開閉式	開閉式	開閉式	開閉式	開閉式
放射時間	約14秒 (於20℃)	約19秒 (於20℃)	約21秒 (於20℃)	約30秒 (於20℃)	約40秒 (於20℃)
放射距離	2~4m (於20℃)	2~4m (於20℃)	2~5m (於20℃)	2~5m (於20℃)	2~5m (於20℃)

## 使用方法



### ⚠ MIYATAの消火器を安全にお使いいただくためのご注意

- 消火器は圧力容器です。取扱説明書をよく読んでご使用ください。
- 消火器の使用期限…○設計上の標準使用期限を越えて使用されると、経年劣化によりけが等の事故に至る恐れがあります。使用期限を経過したものはすみやかに交換してください。
- 消火器の点検…○防火対象物では「消火器の点検と報告の概要」が定められており、一定の資格者が定期的に点検を行う必要があります。
- 消火器の廃棄…○消火器本体容器に貼付してあるリサイクルシールは処分する際に必要となりますので、はがしたり損傷したりしないでください。不用になった場合はお買い求めの販売店または弊社にお問い合わせください。

ご用命は…

※製品改良などのため、予告なく仕様を変更する場合がありますので、あらかじめご了承ください。  
 ●本カタログの表示価格は2014年4月1日現在のものです。リサイクルシール代は含んでおりません。

受注生産品

## 宮田工業株式会社

〒253-8588 神奈川県茅ヶ崎市下町屋1-1-1

お問い合わせは、宮田工業(株)お客様相談室へ

●受付時間 9:00~12:00/13:00~17:00 (土・日・祝祭日は休み)

☎0467-85-1210

MIYATAホームページ (機器図面などが取得できます。)

<http://www.gear-m.co.jp>



宮田工業(株)は品質マネジメントシステム ISO9001の認証を取得しています。  
 宮田工業(株)本社及び工場は環境マネジメントシステム ISO14001の認証を取得しています。